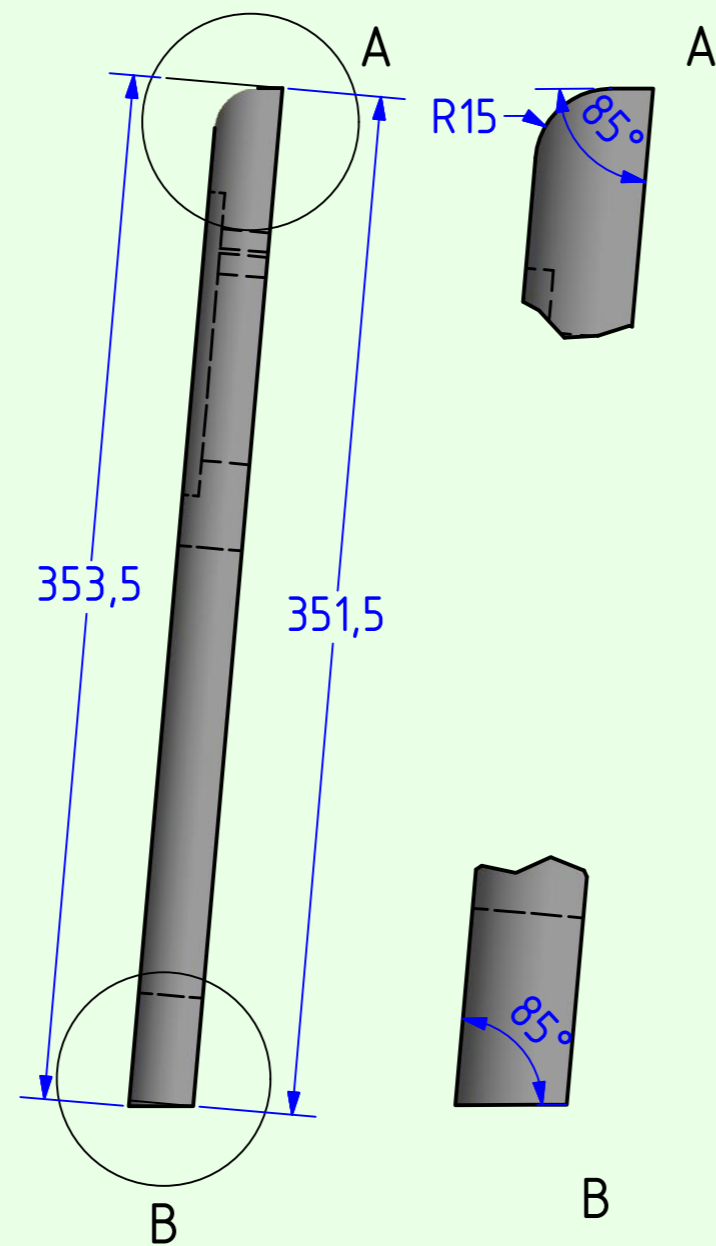
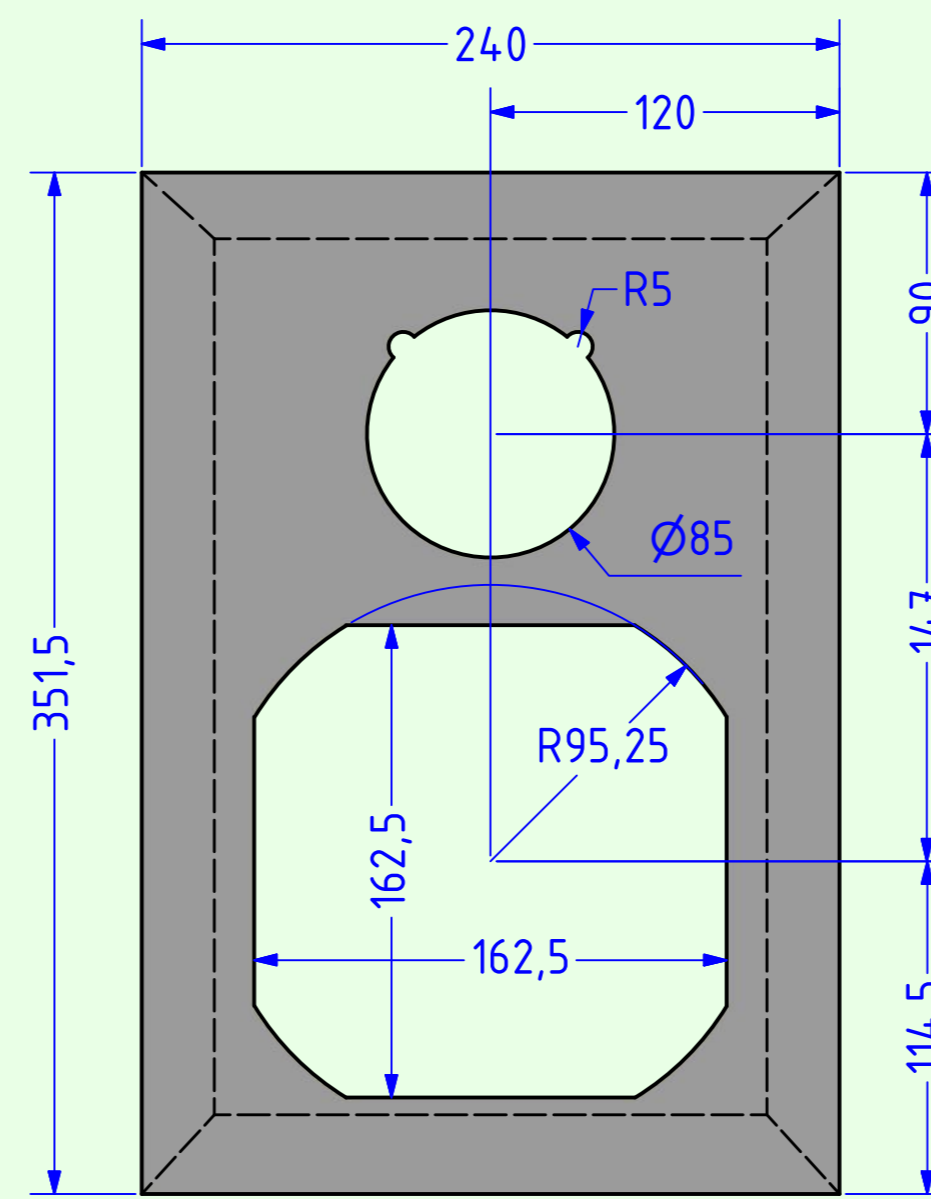


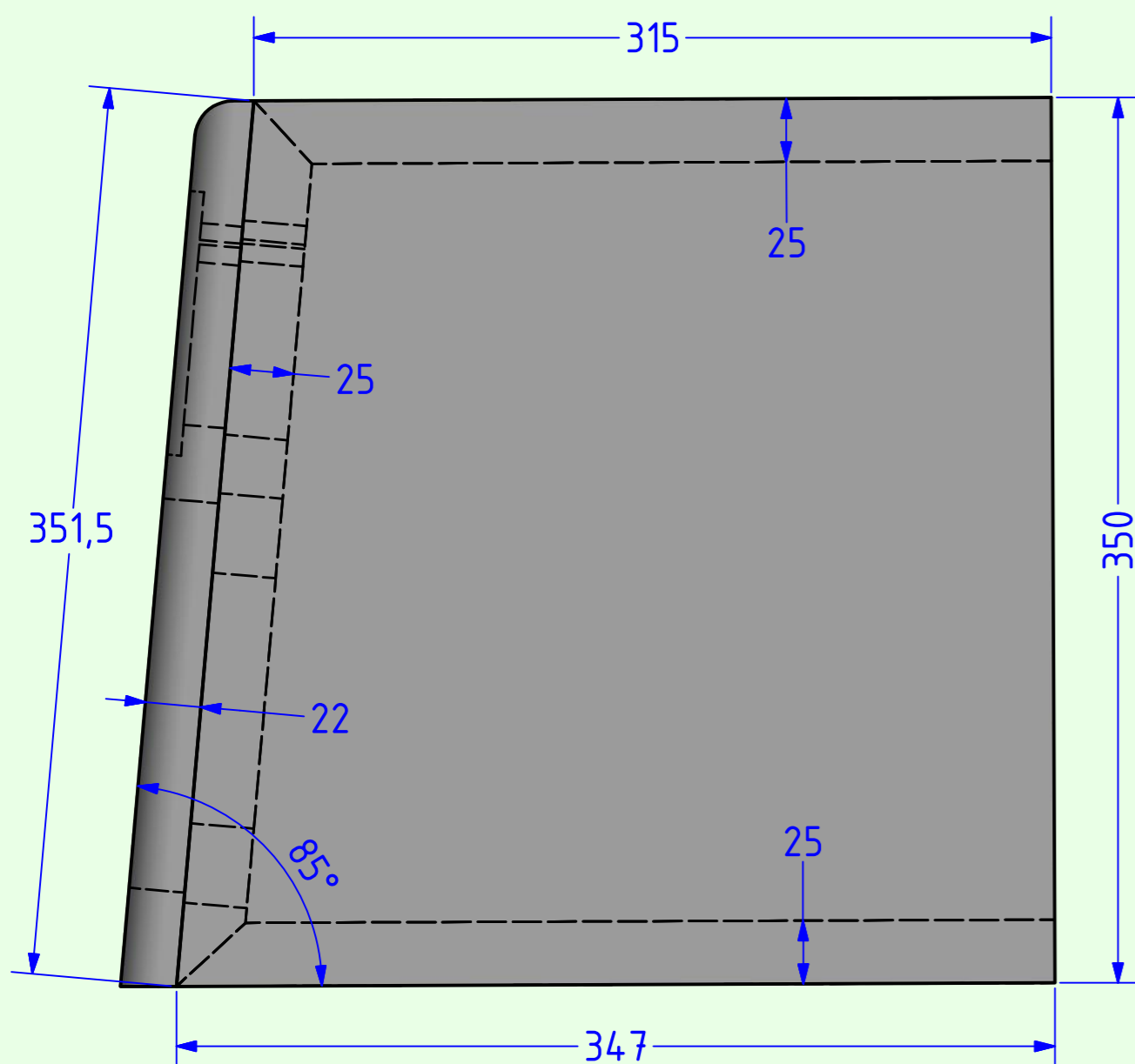
äußere Schallwand (Ansicht senkrecht auf Schallwand)



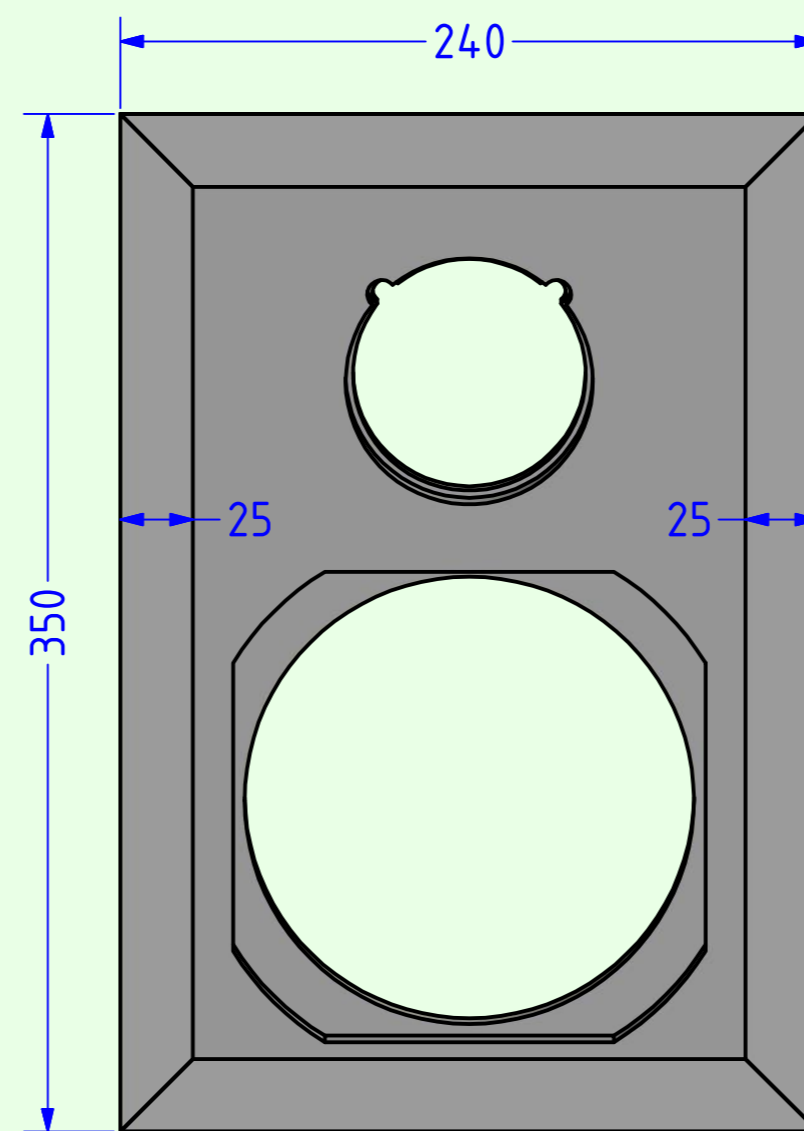
äußere Schallwand (Seitenansicht und Details)



innere Schallwand (Ansicht senkrecht auf Schallwand)



Seitenansicht (ohne Rückwand)



Ansicht von hinten (ohne Rückwand)

Alle Teile des Gehäuses (mit Ausnahme der äußeren Schallwand) sind aus 24mm Multiplex (ggf. + 1mm Furnier wie in der Zeichnung) gefertigt. Die Gehäusewände (einschl. der inneren Schallwand, aber ohne Rückwand) sind auf Gehrung geschnitten und verleimt.

Die äußere und die innere Schallwand sind oben um 5° nach hinten geneigt. Die äußere Schallwand besteht aus 22mm MDF und ist rechts, links und oben abgerundet (Radius 15mm). Der ATC Mitteltöner wird von hinten auf die äußere Schallwand geschraubt.

Die Rückwand (300mm x 190mm x 24mm) ist verschraubbar (Rückwand und Befestigungsrahmen nicht gezeichnet).

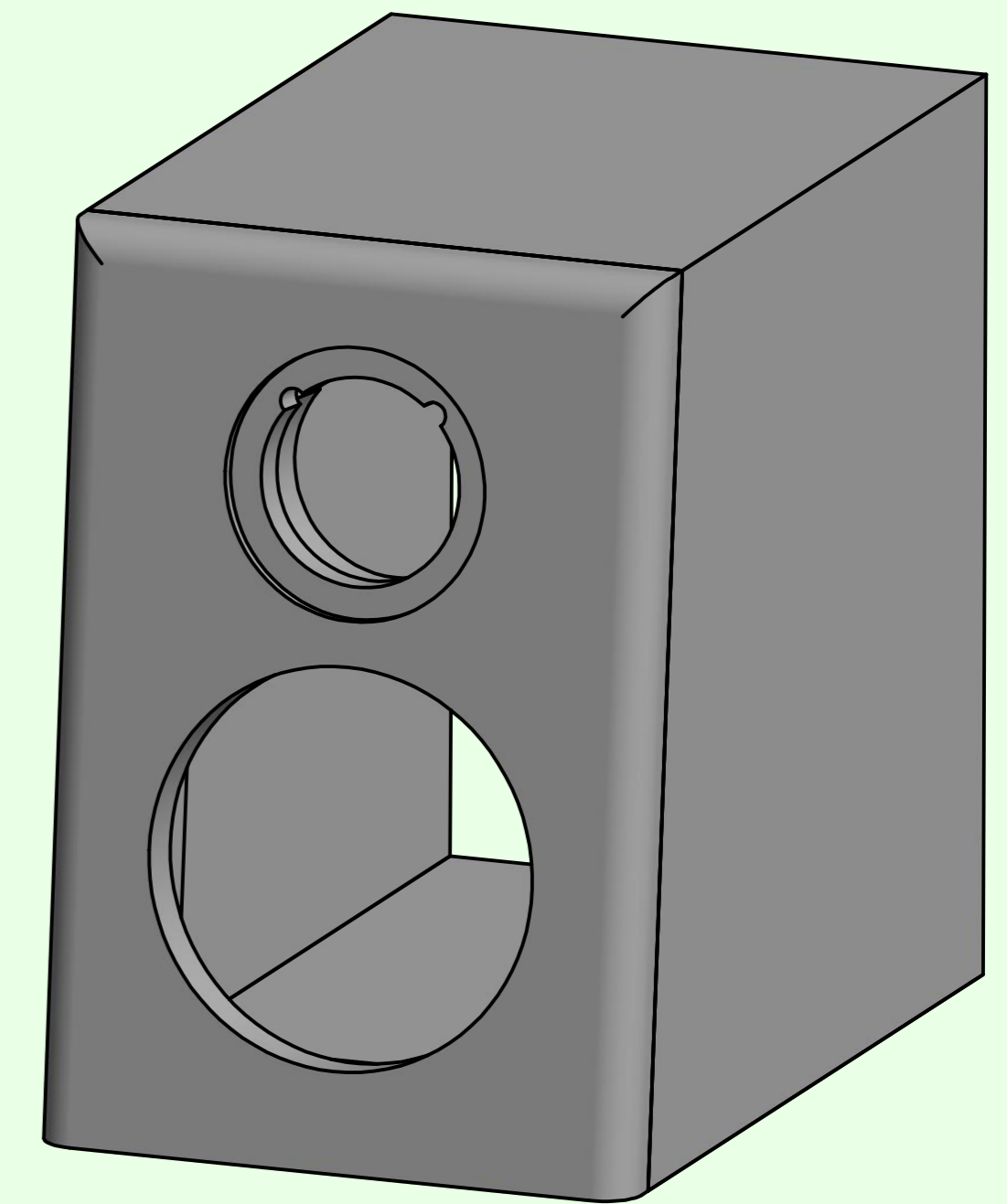
Die Hochtöner haben leicht unterschiedliche Einbaumaße:

R2904/7000: Außenkreis: 104,1mm; Innenkreis: 80mm;

Frästiefe: 6,5mm

D3004/6640: Außenkreis: 104,6mm; Innenkreis: 80mm;

Frästiefe: 5,5mm



Schrägansicht (ohne Rückwand)

A.O.S.

M24 ATC XL oder BE

MT: ATC 75SM150-16 A.O.S.

HT: R2904/7000 od. D3004/6640 A

Material: Birke Multiplex,
MDF

Maße: in mm

Datum: 10.2.2013